

Интегрированный комплекс безопасности «КОДОС»

## Создание базы данных MS SQL

**Методическое пособие**

ОАО «Бауманн»

2015

# 1 СОЗДАНИЕ БАЗЫ ДАННЫХ MS SQL

Для правильного обращения программ ИКБ «КОДОС» к базе данных (БД) необходимо правильно настроить используемые конфигурации базы данных.

Для создания подключения с использованием СУБД MS SQL выполните:  
«Пуск» → «Все программы» → ИКБ «КОДОС» → «Утилиты» → «Настройка баз данных».

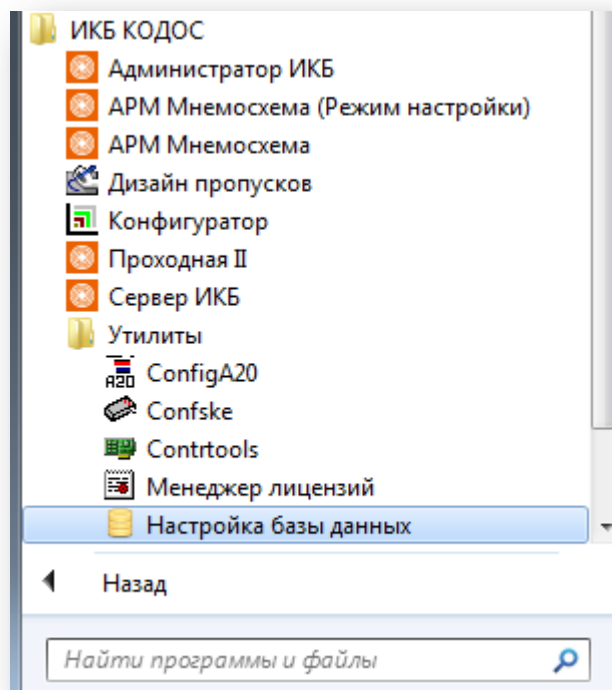


Рисунок 1.1

Откроется окно «Выбор рабочей БД», в котором по умолчанию выставлена конфигурация «codos\_ib» (см. рисунок ниже). В окне «Выбор рабочей БД» нажмите кнопку «Настройки».

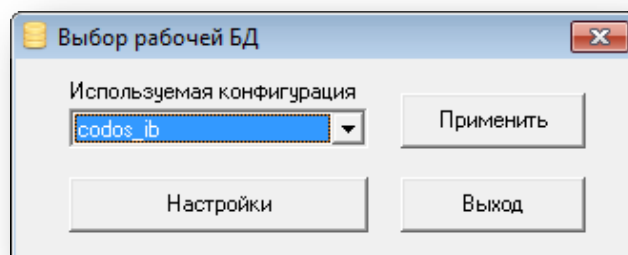


Рисунок 1.2

В левой части окна «Настройка подключений к базам данных» (см. рисунок ниже) в дереве имеющихся СУБД выделите MS SQL.

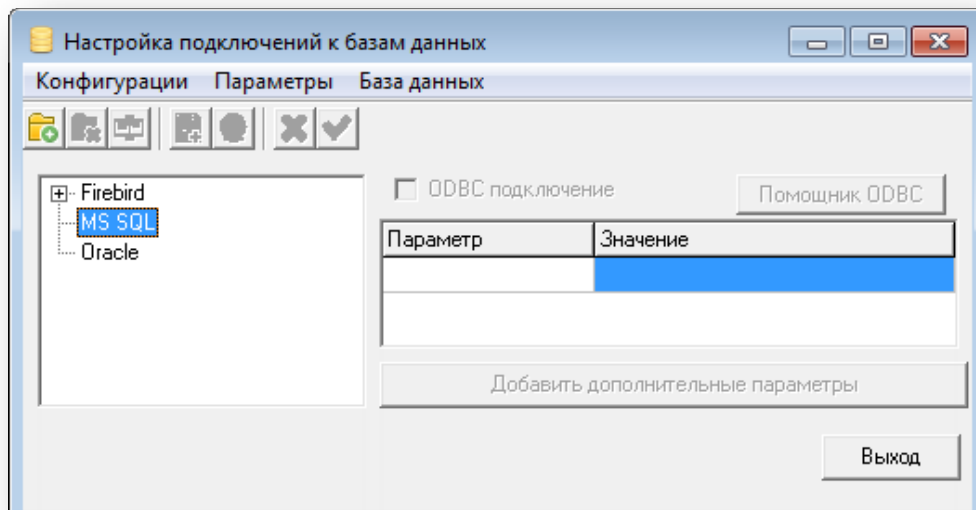


Рисунок 1.3

Щелчком правой кнопки мыши вызовите контекстное меню и в нем выберите пункт «Создать новую базу» (см. рисунок ниже).

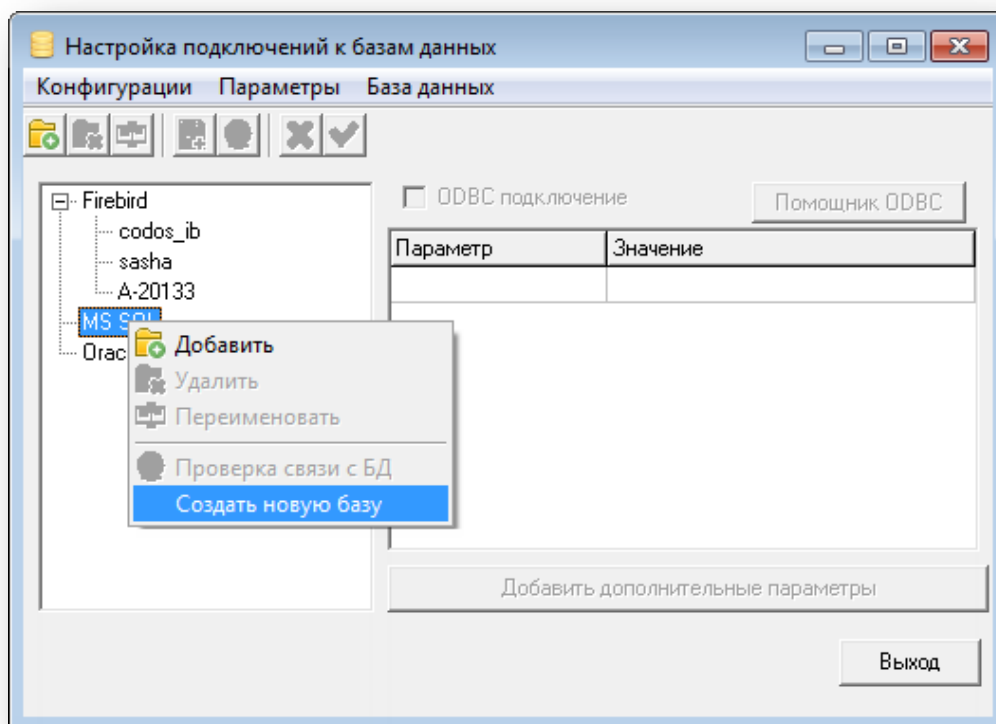
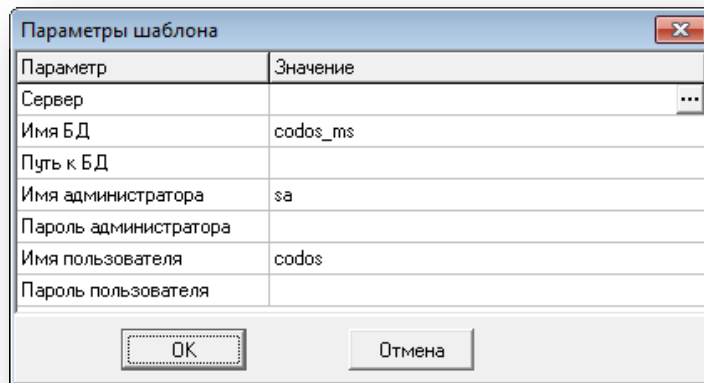


Рисунок 1.4

В открывшемся окне «Параметры шаблона» (см. рисунок ниже) внесите требующуюся информацию:

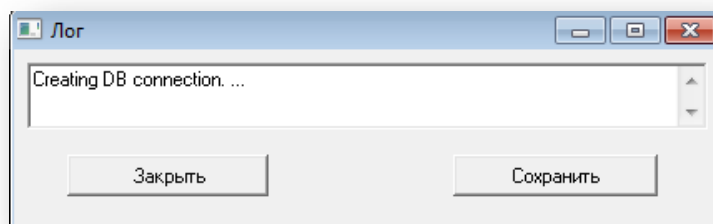
- «Сервер» — сервер MS SQL. В строке введите IP-адрес или имя службы MS SQL.
- «Имя БД» — введите имя созданной базы данных. По умолчанию установлено: «codos\_ms».
- «Путь к БД» — укажите путь к базе данных. Если в этой строке не указать определенный путь, база данных будет создана по пути, записанному в свойствах сервера MS SQL.
- «Имя администратора» — укажите имя администратора MS SQL.

- «Пароль администратора» — укажите пароль администратора MS SQL.
  - «Имя пользователя» — задайте имя оператора, который будет работать с БД.
  - «Пароль пользователя» — задайте пароль оператора.
- По завершении нажмите «ОК».




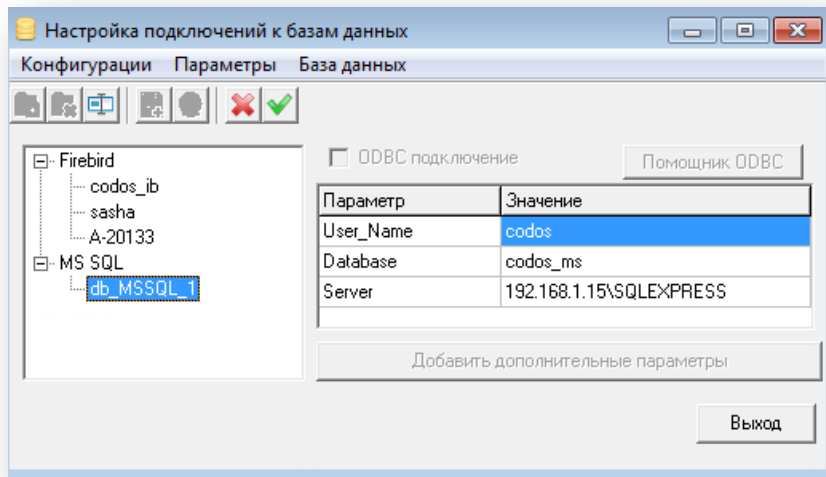
**Рисунок 1.5**

По завершении процесса создания базы данных, который будет отображен в окне «Лог», нажмите кнопку «Закреть».



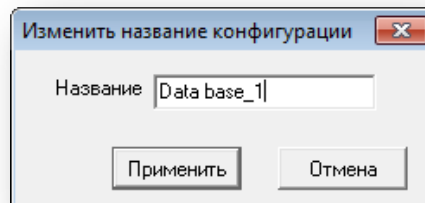
**Рисунок 1.6**

При желании имя созданной конфигурации подключения к БД можно изменить. Для этого в окне «Настройка подключений к базам данных» выделите созданную конфигурацию и нажмите кнопку  «Изменить название конфигурации».



**Рисунок 1.7**

В открывшемся окне введите новое имя и нажмите кнопку «Применить».



**Рисунок 1.8**