

Особенности подключения шлагбаума к контроллеру ПРО.

(вариант подключения шлагбаума к адаптеру АД-10 на примере шлагбаума CAME G 2500 с блоком управления ZG2)

1. Подключение

Подключение шлагбаума CAME G 2500 к адаптеру АД-10 осуществляется по схеме, представленной на рис.1.

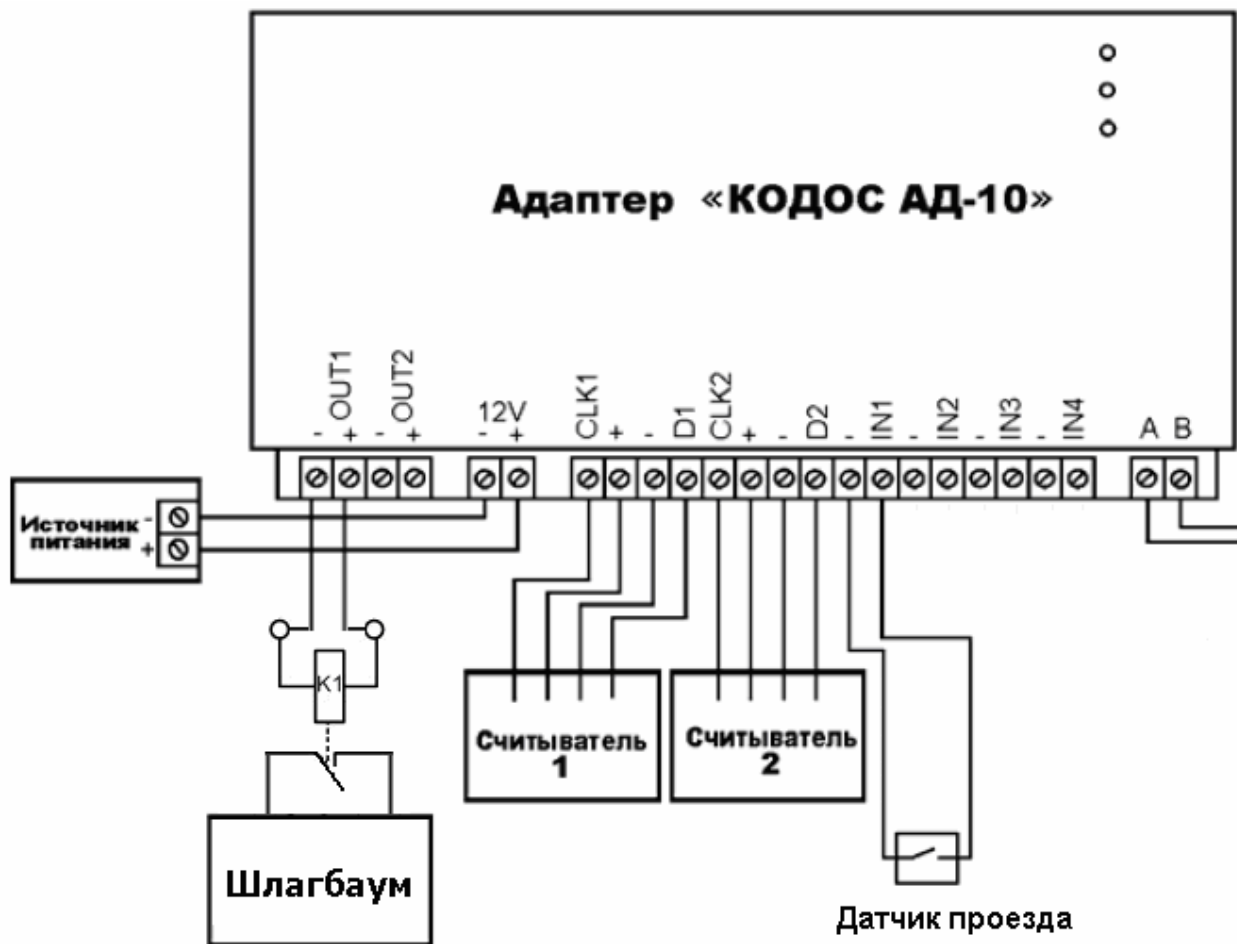


Рис.1

В качестве датчика проезда используется пара фотоэлементов, типа DIR-8(10). К шлагбауму подключение осуществляется к контактам 2 и 3 блока управления ZG2 через нормально-разомкнутые контакты реле K1.

Реле K1 любого типа на рабочее напряжение катушки 12В и с одной группой контактов (например, BS-115C-12A-DC12V).

Примечание: Подключение самого шлагбаума осуществляется согласно паспорта на изделие. Кроме этого устанавливается функция «открывание в режиме закрывания» и «автоматическое закрывание».

2. Настройка

При создании структуры оборудования через программу «Конфигуратор» к элементу «ПК» добавляется «Контроллер ПРО», в свойствах которого указывается IP-адрес.

К «Контроллеру ПРО» добавляется «Контроллер шлагбаума». В свойствах шлагбаума необходимо установить «нормально-замкнутый» в состояние «да».

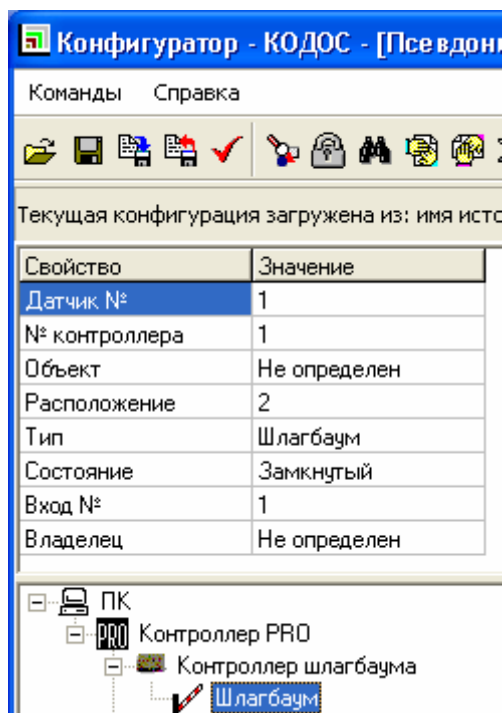


Рис.2

При «редактировании конфигурации ПРО» необходимо произвести настройку адаптера и привязку к конкретному устройству Ад-10.

Пример конфигурирования контроллера ПРО представлен на рисунке:

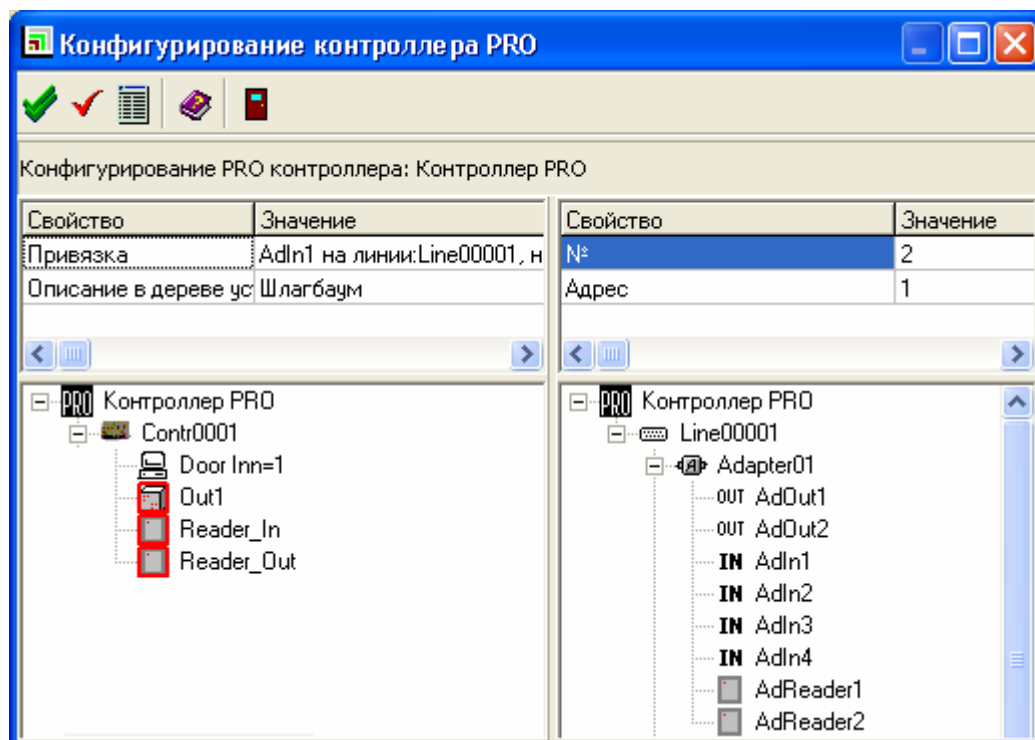


Рис.3

Содержание файла конфигурации, загружаемого в контроллер ПРО представлено на рис.4

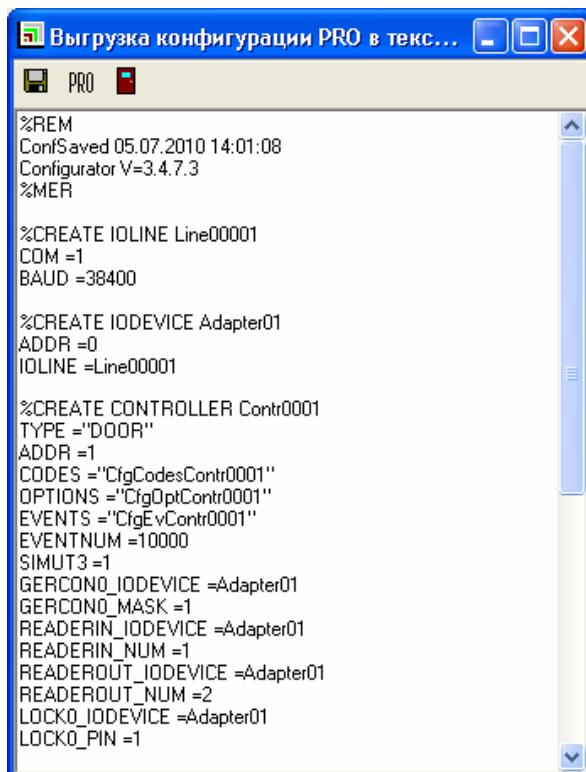


Рис.4

3. Работа

В свойствах шлагбаума необходимо выставить «продолжительность открытия замка» равным 1 секунде.

При проезде автомобиля через шлагбаум в мониторинге текущих событий будут отображаться следующие события:

Система "КОДОС" //сервер//16:34:54					
<div> События в системе Планы Пользователи Управление </div> <div> Архив событий </div>					
Мониторинг текущих:					
Номер	Время	Объект	Событие	С чем связано	Кем вызвано
22	5.7.2010 - 16:32	Не определен	Разрешён выезд	Шлагбаум	Иванов И. И./отдел АХО/электрик
23	5.7.2010 - 16:32	Не определен	Выезд	Шлагбаум	Иванов И. И./отдел АХО/электрик
24	5.7.2010 - 16:32	Не определен	Дверь закрыта	Шлагбаум	

«Разрешен въезд (выезд)» - при поднесении кодоносителя к считывателю.

«Выезд (выезд)» - при проезде (пересечении луча датчика прохода) автомобиля.

«Дверь закрыта» - при окончании проезда автомобиля.

Примечания:

1. Адаптер Ад-10 не контролирует положение стрелы шлагбаума, поэтому решение о выдачи события «дверь закрыта» он принимает по факту окончания проезда автомобиля (освобождение луча датчика прохода).
2. Адаптер Ад-10 не контролирует нахождение автомобиля непосредственно под стрелой. Эта функция возложена на автоматику шлагбаума с подключенными фотоэлементами безопасности.
3. Команда на опускание стрелы со стороны ИКБ «Кодос» не выдается. Механизм проезда автомобиля обрабатывается следующим образом. При поднесении кодоносителя к считывателю и получения разрешения на проезд, выдается команда на открывание шлагбаума. Факт проезда автомобиля фиксируется ИКБ на основании изменения состояния датчика, подключенному к входу In1. Опускание стрелы осуществляется автоматикой шлагбаума через установленное «время автоматического закрывания» (5-90 сек.).