

# Инструкция по порядку работы с утилитой Uploader

## ВНИМАНИЕ: ПЕРЕД НАЧАЛОМ РАБОТЫ СДЕЛАЙТЕ КОПИЮ БАЗЫ ДАННЫХ

Утилита предназначена для извлечения и переноса данных из БД «Кодос» и позволяет:

- 1 - осуществлять перенос данных (таблиц) из одной базы данных в другую
- 2 - извлечение данных из БД

### 1. Перенос данных (таблиц) из одной БД в другую

Для работы необходимо иметь две БД, передатчик (исходную) и приемник (обычно чистая БД). Для каждой БД должен быть зарегистрирован Алиас в BDE Administrator.

Запустить программу. Главное окно программы представлено на рис1

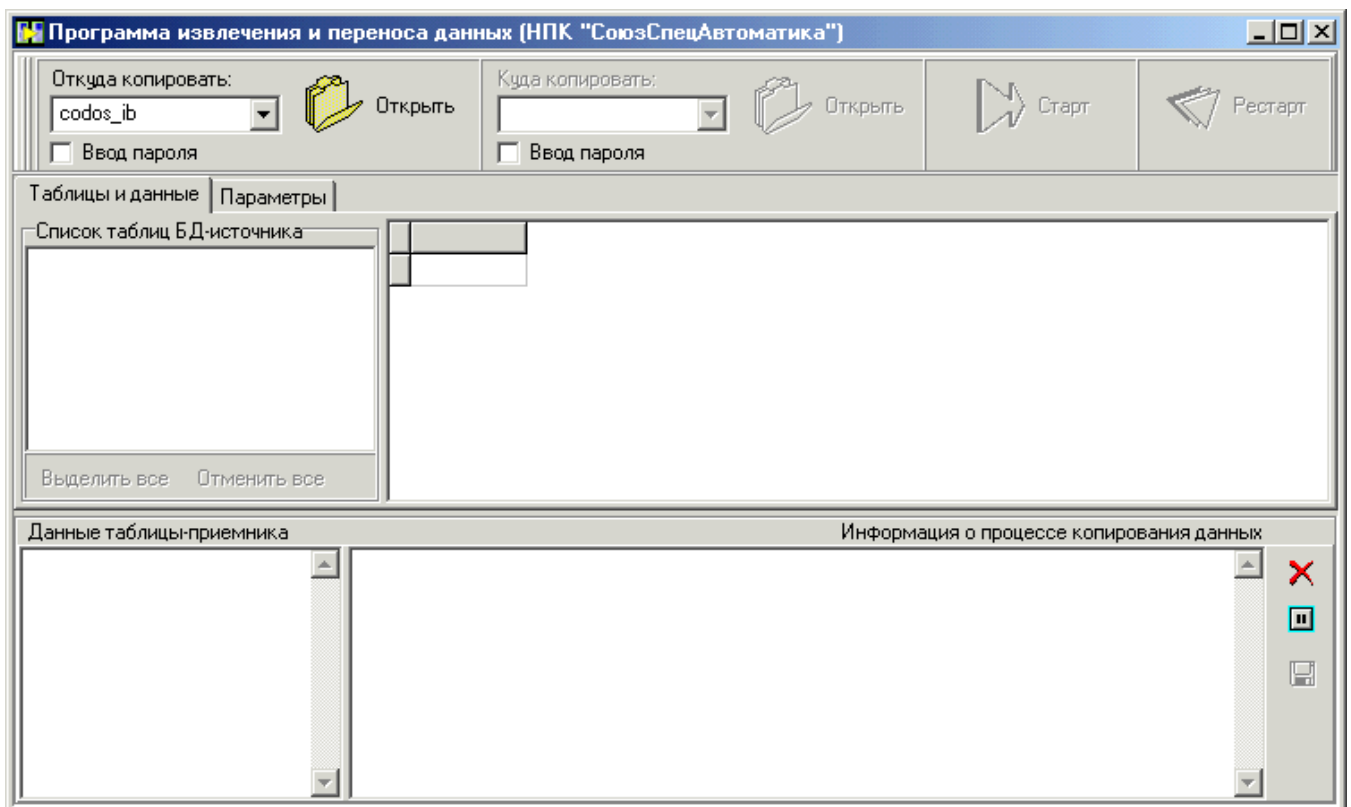
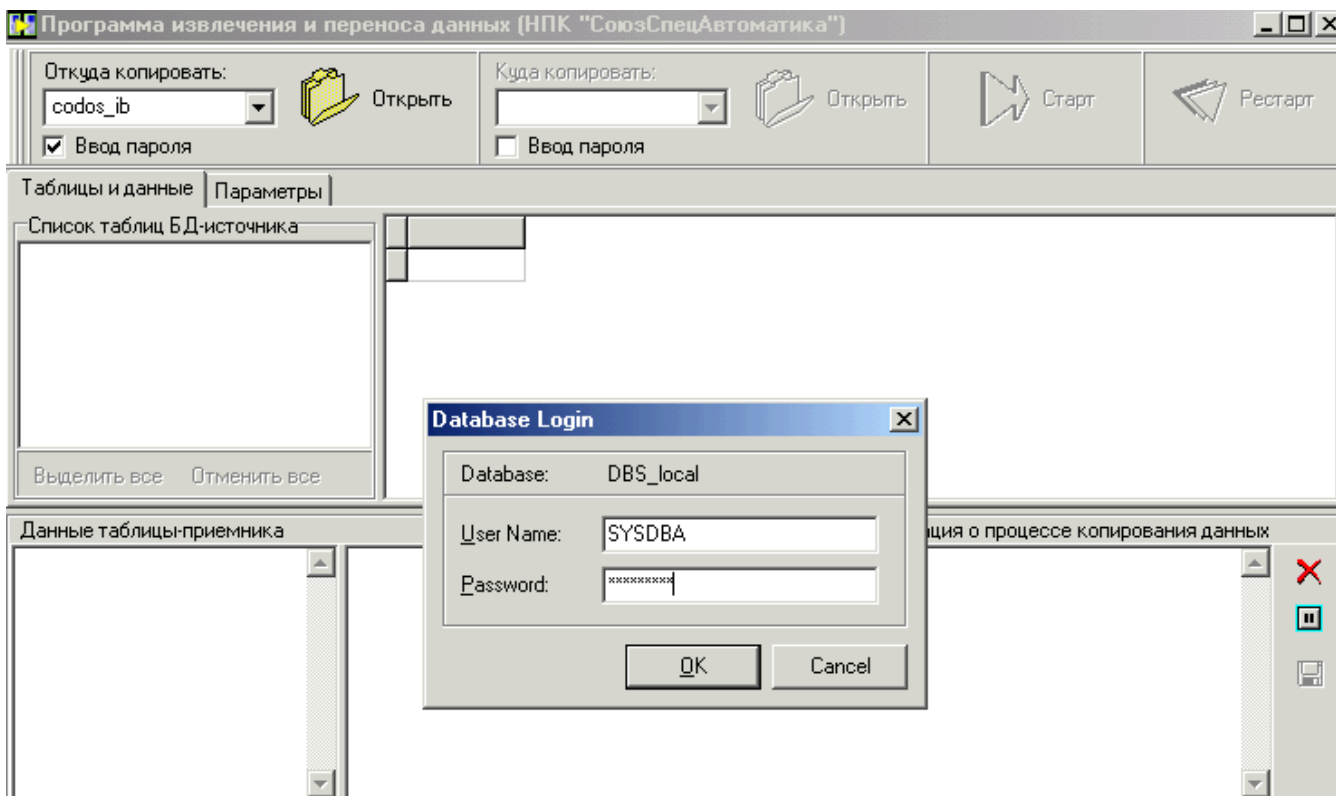


Рисунок1. Главное окно программы

В поле «откуда копировать» выбрать алиас БД передатчика (в списке перечислены все алтасы зарегистрированные в системе)

Установить галочку «ввод пароля»

Нажать кнопку «открыть»

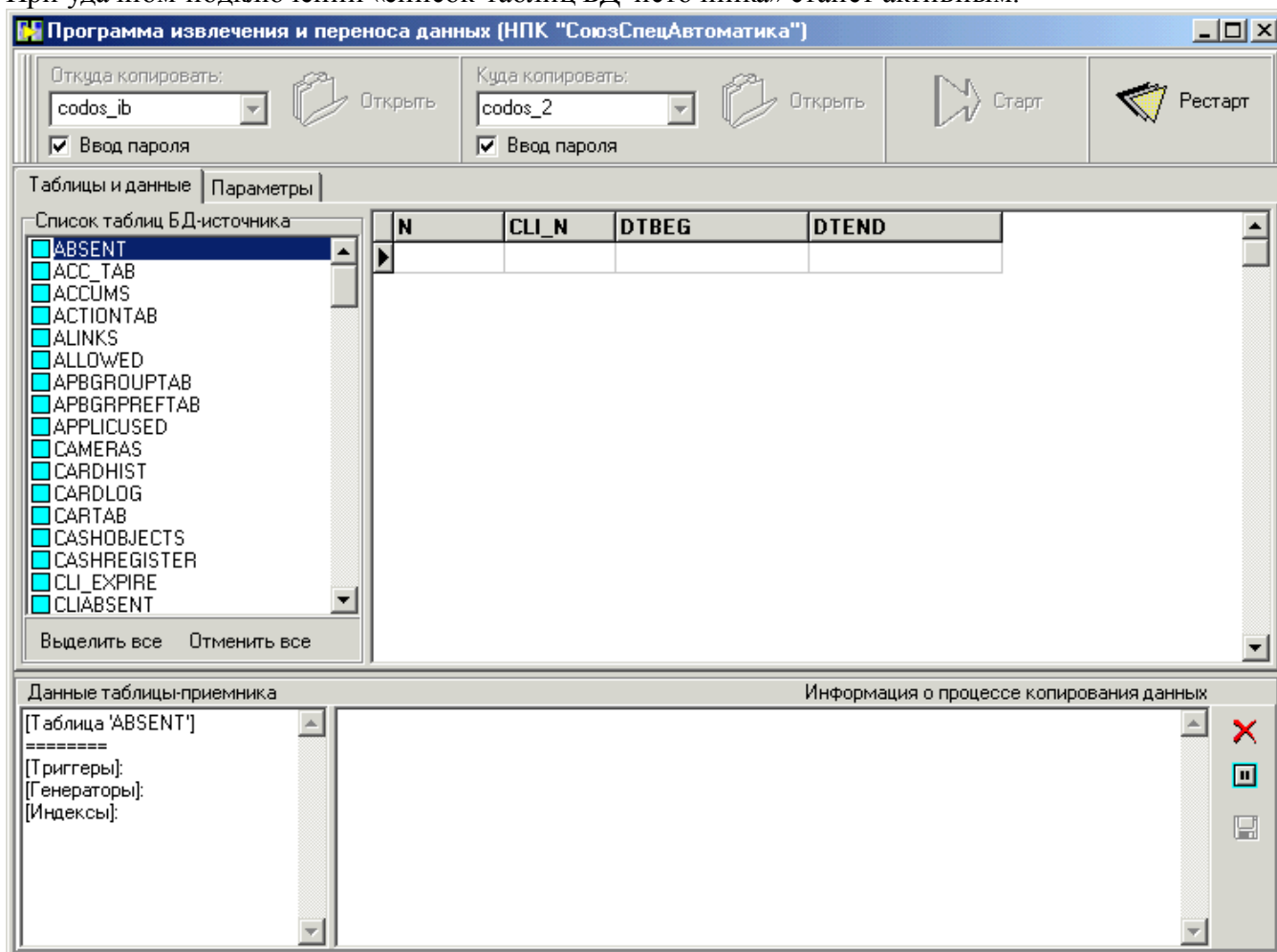


Ввести пароль администратора база данных ( по умолчанию «masterkey»)

При удачном подключении откроется «список таблиц БД-источника»

Аналогичным образом произвести подключения к БД-приемнику

При удачном подключении «список таблиц БД-источника» станет активным.



На вкладке параметры произведите необходимые настройки. При переносе таблиц из одной БД в другую рекомендуем выставить настройки как указано на рисунке:

Теперь Вы можете выбрать необходимые таблицы. Для этого установите галочки напротив их названия, справа отобразится содержимое таблицы:

N	DT	LOGTYPE	EV_N	OBJ_N	POBJ_T	POBJ_N
1	16.03.2006 18:20:20	G	801	0	0	0
2	16.03.2006 18:20:49	G	802	0	0	0
3	16.03.2006 18:20:57	G	801	0	0	0
4	16.03.2006 18:21:55	G	803	0	0	0
5	16.03.2006 18:21:58	G	802	0	0	0
6	16.03.2006 18:22:06	G	134	0	10	0
7	16.03.2006 18:22:25	G	145	0	10	0
8	16.03.2006 18:23:01	G	131	0	7	2
9	16.03.2006 18:23:17	G	133	0	10	0
10	16.03.2006 18:37:45	G	134	0	10	0
11	16.03.2006 18:37:54	G	145	0	10	0
12	16.03.2006 18:38:27	G	131	0	7	2

При нажатии на кнопку «Старт» произойдет копирование выбранных таблиц из БД передатчика в БД приемник.

При переносе таблицы из одной БД в другую данные в таблице-приемнике заменяются на новые (старые не сохраняются)

#### ПРИМЕР1:

Вам необходимо выслать БД в НПК «Союзспецавтоматика» для проверки, а ее размер составляет 1-3 Гб. Естественно возникнуть проблемы с пересылкой по почте. Для решения такой проблемы рекомендуем воспользоваться данной утилитой. При выборке списка таблиц нажмите «выделить все», а затем снимите галочки с таблиц LOGTAB, PHOTOS. После окончания работы программы Вы получите свою БД, но без фотографий сотрудников и архива событий. Выполнение только этих мероприятий (с последующим backup\restore) позволяет сократить размер БД до 100-200 Мб.

## 2. Извлечение данных из БД

#### ПРИМЕР2:

Вам необходимо «достать» из БД фотографии сотрудников

Для этого запускаете утилиту, производите подключение к БД (описано выше).

Выбираете таблицу PHOTOS

Устанавливаете в настройках значение «Сохранять изображение в файл», выбираете формат (jpeg, bmp)

Таблицы и данные | **Параметры**

☒ Отображать данные о процессе переноса

☒ Переносить данные в отдельном потоке

☐ Запрос на очистку таблицы-приемника

☒ Вести LOG-файл

Имя файла

☒ Добавлять в файл ☐ Перезаписывать

☒ Сохранять изображения в файл

☒ В формате JPEG ☐ В формате BMP

Параметры транзакции

☐ На каждую запись в отдельности

☒ На таблицу

☐ Выгружать данные в виде скрипта

☐ Триггеры ☒ Данные

☐ Индексы ☐ Генераторы/Сиквенсы

☐ Отдельный файл для каждой таблицы

☒ В один файл

Имя файла

Нажимаете кнопку «Старт»

В каталоге программы будет создана папка «Img» куда будут помещены все фотографии из БД